

## Sampi-projekti: Selkämeren Push Up rysät 2005

Sampi-projektin puitteissa kalasti Selkämerellä vuonna 2005 seitsemän Push Up rysää. Näistä neljä sijaitsi Merikarvian edustalla ja kolme Porissa. Kalastajat pitivät kirjaa saaliista. Lohet ja taimenet mitattiin (pituus ja paino) yksilökohtaisesti. Siioista kirjattiin kappalemäärä ja arvioitiin keskimitta. Muu saalis kirjattiin tapauskohtaisesti.

Saalistilastointi suoritettiin Paapuuri Oy:n toimesta. Tilastoinnin suoritti Martti Suuriniemi. Tilastointi suoritettiin läheisessä yhteistyössä kalastajien kanssa siten, että vastaava haki saalistilastot kalastajilta keskustellen samalla hankkeen etenemisestä ja mahdollisista ongelmista. Saalistilastot toimitettiin analysoinnista vastaavalle.

Ennen 16.6. saatujen yli 85 senttimetrinen lohien paino ja pituus yleensä vain arvioitiin ennen vapauttamista. Tilastoinnissa tämä epätarkkuus on huomioitava. Arviointi kuitenkin antaa suhteellisen tarkan kuvan saaliin määrästä.

Projektissa olivat mukana seuraavat kalastajat: Ari ja Esapekka Uusimäki (rysä AU), Merikarvia, Seppo Laine (SL), Merikarvia, Toni Rantamaa (LR), Merikarvia, Reijo Veneranta (RV), Merikarvia, Jukka Leppänen (SR), Pori, Kari Malen (HR), Pori ja Heikki Salokangas (SK), Pori. Kalastajat saivat poikkeusluvalla laskea projektiryvät lohienkalastukseen ennen varsinaista kalastuskautta.

Lohiasetuksen mukaan kalastajilla oli vuonna 2005 oikeus laskea kaksi valikoivaa lohipyödyistä 9.6. Asetuksen nojalla myös kaikki yli 85 senttimetriset lohet, jotka saatiin saaliiksi ennen 16.6., oli vapautettava. Näiden kalojen osuus saaliista oli huomattava.

**Lohisaaliit** täysinä kilogrammoina ja arvo euroina (veroton kalastajahinta 4 (neljä) euroa) sekä niiden erittely rysäkohtaisesti (Saaliin arvo muuttuu, jos kalastaja myy itse saaliinsa torilla tai marketteihin. Tällöin veroton myyntihinta lienee noin 6 (kuusi) euroa):

**Rysä AU** Kalastusaika: 6.5. - 1.8.2005

<b>Kokonaissaalis: 1785</b>	7410 euroa
Myyntiin: 1051 ( 59 % kokonaissaaliista)	4204 euroa
Vapautettu: 734 ( 41 % kokonaissaaliista)	2936 euroa

Saalis ennen 16.6.: 1340 ( 75 % kokonaissaaliista)	5360 euroa
Myyntiin: 606 ( 45 %)	2424 euroa
Vapautettu: 734 ( 55 %)	

Myyntiin tulevien osuus kokonaissaaliista/**myytävistä**: 34 % / **58 %**

Vapautettujen osuus kokonaissaaliista: 41 %

**Rysä SL** Kalastusaika: 7.5. - 8.8.2005

<b>Kokonaissaalis: 1207</b>	4828 euroa
Myyntiin: 993 ( 82 %)	3972 euroa
Vapautettu: 214 ( 18 %)	856 euroa

Saalis ennen 16.6.: 719 ( 60 % kokonaissaaliista)	2876 euroa
Myyntiin: 505 ( 70 %)	2020 euroa
Vapautettu: 214 ( 30 %)	

Myyntiin tulevien osuus kokonaissaaliista/**myytävistä**: 42 % / **51 %**  
Vapautettujen osuus kokonaissaaliista: 18 %

**Rysä LR** Kalastusaika: 7.5. - 8.8.2005

<b>Kokonaissaalis: 1153</b>	4612 euroa
Myyntiin: 879 ( 76 %)	3516 euroa
Vapautettu: 274 ( 24 %)	1096 euroa

Saalis ennen 16.6.: 679 ( 59 % kokonaissaaliista)	2716 euroa
Myyntiin: 405 ( 60 %)	1620 euroa
Vapautettu: 274 ( 40 %)	

Myyntiin tulevien osuus kokonaissaaliista/**myytävistä**: 35 % / **46 %**  
Vapautettujen osuus kokonaissaaliista: 24 %

**Rysä RV** Kalastusaika: 15.5. - 2.8.2005

<b>Kokonaissaalis: 1053</b>	4212 euroa
Myyntiin: 787 ( 75 %)	3148 euroa
Vapautettu: 263 ( 25 %)	1052 euroa

Saalis ennen 16.6.: 755 ( 72 % kokonaissaaliista)	3020 euroa
Myyntiin: 492 ( 65 %)	1968 euroa
Vapautettu: 263 ( 35 %)	

Myyntiin tulevien osuus kokonaissaaliista/**myytävistä**: 47 % / **63 %**  
Vapautettujen osuus kokonaissaaliista: 25 %

**Rysä HR** Kalastusaika: 14.5. - 25.7.2005

<b>Kokonaissaalis: 1219</b>	4876 euroa
Myyntiin: 764 ( 63 %)	3056 euroa
Vapautettu: 455 ( 37 %)	1820 euroa

Saalis ennen 16.6.: 986 ( 81 % kokonaissaaliista)	3944 euroa
Myyntiin: 531 ( 54 %)	2124 euroa
Vapautettu: 455 ( 46 %)	

Myyntiin tulevien osuus kokonaissaaliista/**myytävistä**: 44 % / **70 %**  
Vapautettujen osuus kokonaissaaliista: 37 %

**Rysä SR** Kalastusaika: 10.5. - 25.7.2005

<b>Kokonaissaalis: 178</b>	712 euroa
Myyntiin: 161 ( 90 %)	644 euroa
Vapautettu: 17 ( 10 %)	68 euroa

Saalis ennen 16.6.: 115 ( 65 % kokonaissaaliista)	460 euroa
Myyntiin: 98 ( 85 %)	392 euroa
Vapautettu: 17 ( 15 %)	

Myyntiin tulevien osuus kokonaissaaliista/**myytävistä**: 55 % / **61 %**  
Vapautettujen osuus kokonaissaaliista: 10 %

**Rysä SK** Kalastusaika: 7.5. - 25.7.2005

<b>Kokonaissaalis: 682</b>	2728 euroa
Myyntiin: 282 ( 41 %)	1128 euroa
Vapautettu: 400 ( 59 %)	1600 euroa
Saalis ennen 16.6.: 587 ( 86 % kokonaissaaliista)	2348 euroa
Myyntiin: 187 ( 32 %)	748 euroa
Vapautettu: 400 ( 68 %)	
Myyntiin tulevien osuus kokonaissaaliista/ <b>myytävistä: 27 % / 66 %</b>	
Vapautettujen osuus kokonaissaaliista: 59 %	

Kaikkien rysien yhteissaalismäärä: 7277 kg eli 1040 kg/rysä  
arvo: 29108 euroa eli 4158 euroa/rysä  
Myyntiin kelpaavan saaliin määrä: 4917 kg eli 702 kg/rysä ( 68 % kokonaissaaliista)  
arvo: 19668 euroa eli 2810 euroa/rysä  
Vapautettujen osuus saaliista 32 %

## **Kohti vuotta 2008**

Nykyinen lohiasetus sisältää vielä vuodet 2006 - 2007. Asetuksen mukaan kalastajalla on oikeus asettaa vuonna 2006 kaksi valikoivaa lohiryssä mereen 6.6. ja vuonna 2007 2.6.. Muuten lohienkalastusta jatketaan 16.6. Tällöin on myös vielä mahdollista kalastaa ajoverkoilla (luvanvaraisesti) lohta Selkämerellä. Lohen ajoverkkokalastus loppuu Itämerellä kokonaan vuonna 2008. Tämä koskee nykyisen EU-päätöksen mukaisesti myös siian ja silakan ajoverkkokalastusta. Päätöksen taustalla on pyöriäisen suojelu.

Selkämeren alueella kalasti 2005 24 Push up rysää. Jos näiden kunkin saaliiksi arvioidaan 1000 kg, niin yhteissaalismääräksi tulee 24 000. Arvio on tämän vuoden osalta suuresti yläkanttiin, koska valtaosan rysistä sai laskea vasta 9.6.

Vuonna 2004 lohisaaliit jakautuivat Itämerellä (kiintiö noin 500 000 kg) seuraavasti:

Perämeri	165 000 kg
Selkämeri	56 000 kg
Saaristomeri	74 000 kg
Pääallas	168 000 kg
Suomenlahti	42 000 kg ( oma kiintiö )

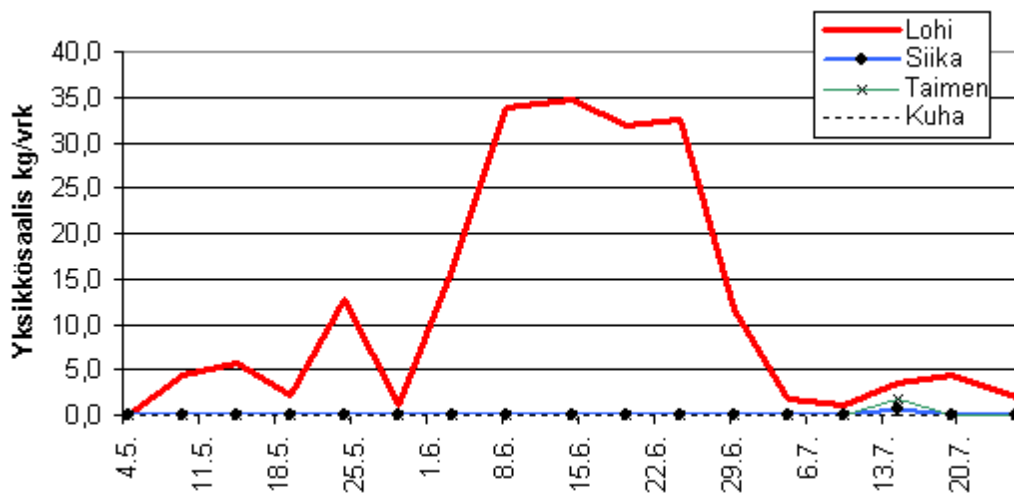
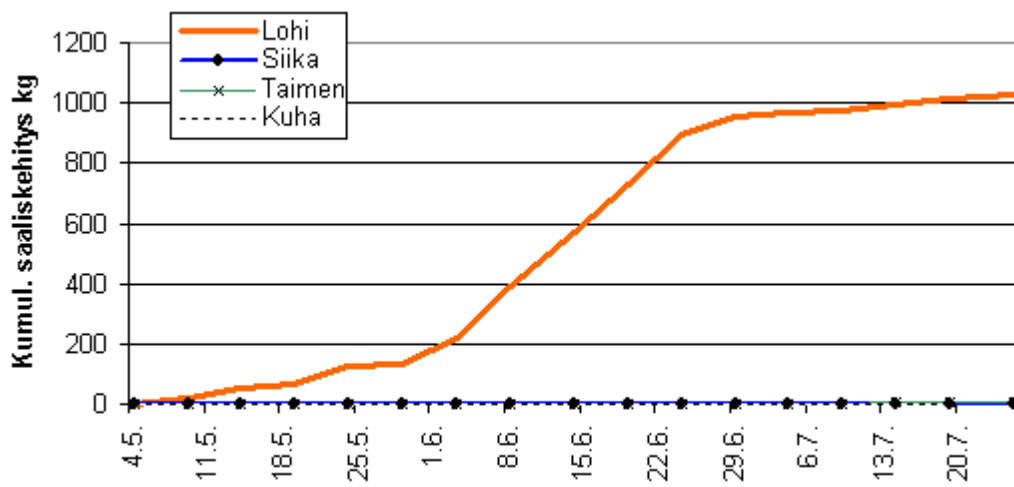
Ajoverkkokalastuksen kiellon astuessa voimaan 2008 pääaltaalta saatava lohisaalin tulee putoamaan rajusti. Suomella tulee olemaan vaikeuksia täyttää velvollisuutensa kalastaa myönnetty kiintiö täyteen. Näitä vaikeuksia on ollut jo pitkään. Näillä näkymin vuoden 2005 kiintiöstä pystytään hyödyntämään noin 60 prosenttia.

Selkämeren saalisosuus on muutenkin kohtuuttoman pieni. Tämä johtuu täysin väärin ajoitetuista kalastusrajoituksista. Rajoitukset ovat käytännössä jo aiemmin johtaneet Selkämerellä tapahtuneen lohien ajoverkkokalastuksen loppumiseen.

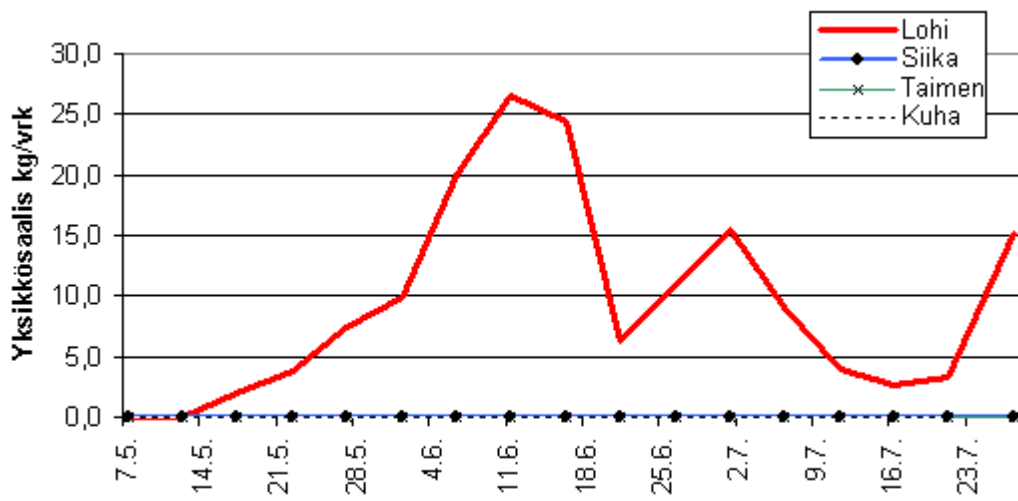
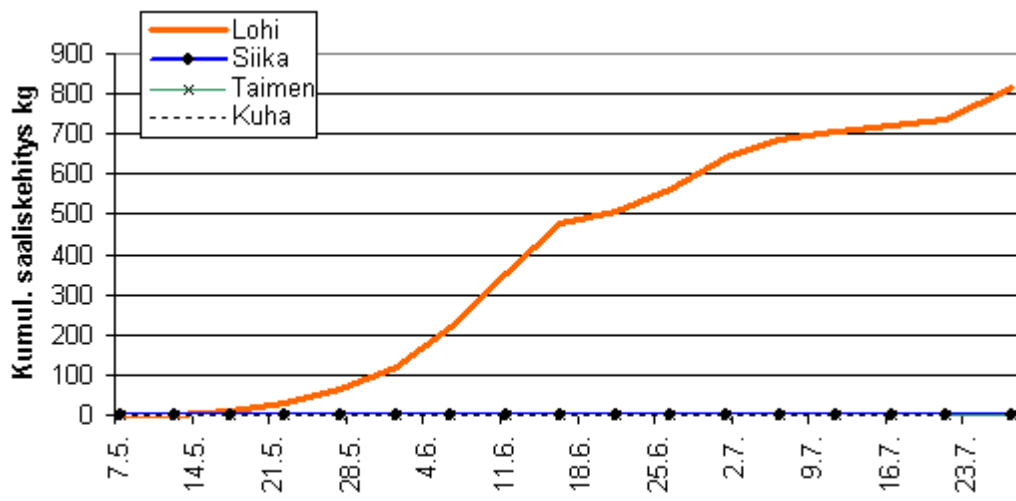
Täten vuonna 2008 rajoituksia voitaisiin Selkämeren alueella lieventää huomattavasti. Pois suljettua ei ole edes rysillä tapahtuvan lohenkalastuksen täydellinen vapautus. Näin Selkämeren rannikon kalastajille luotaisiin elinkelpoista kalastusta ja taattaisiin kohtuullinen osuus Suomelle myönnetystä saaliskiintiöstä.

Saalistilastojen valossa vapautettavien kalojen mittarajaa pitää nostaa huomattavasti.

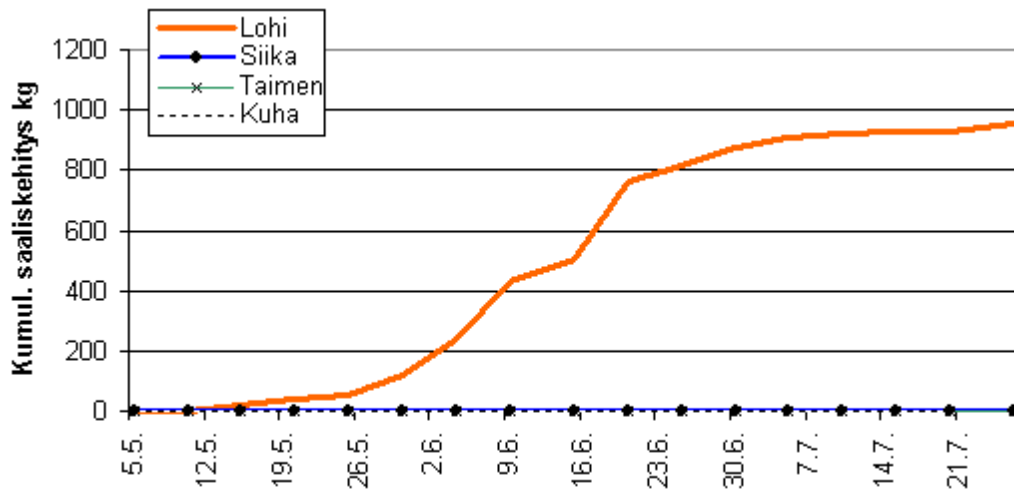
Rysä AU



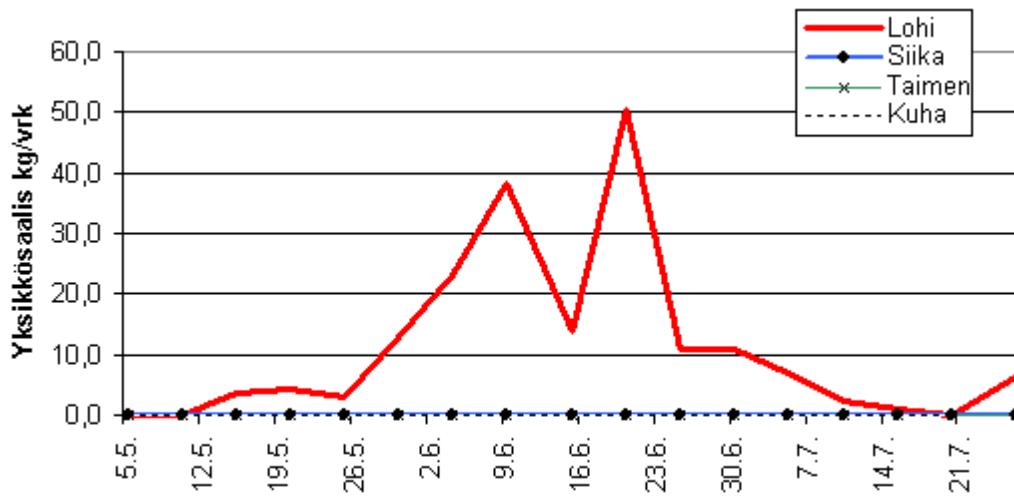
Rysä LR



Rysä SL

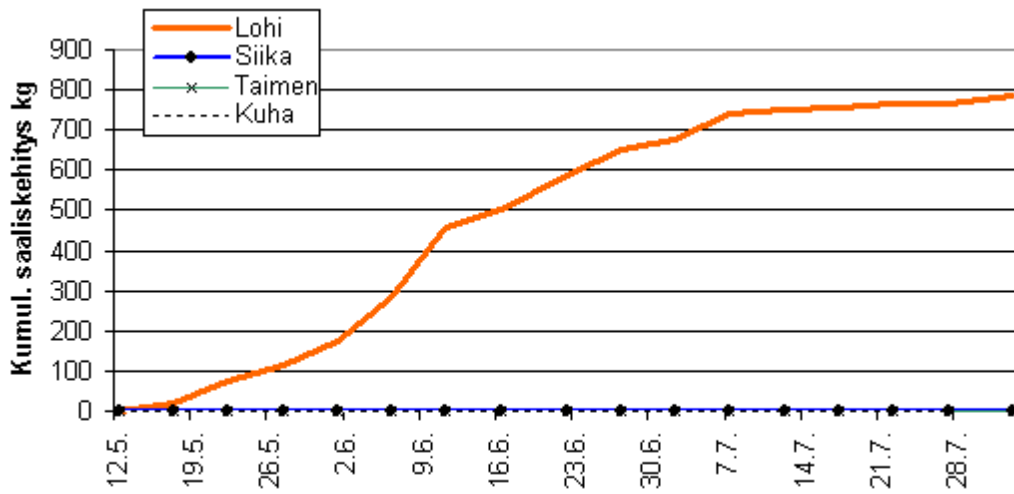


Saalis (kg) 5.1 päivän jaksoissa

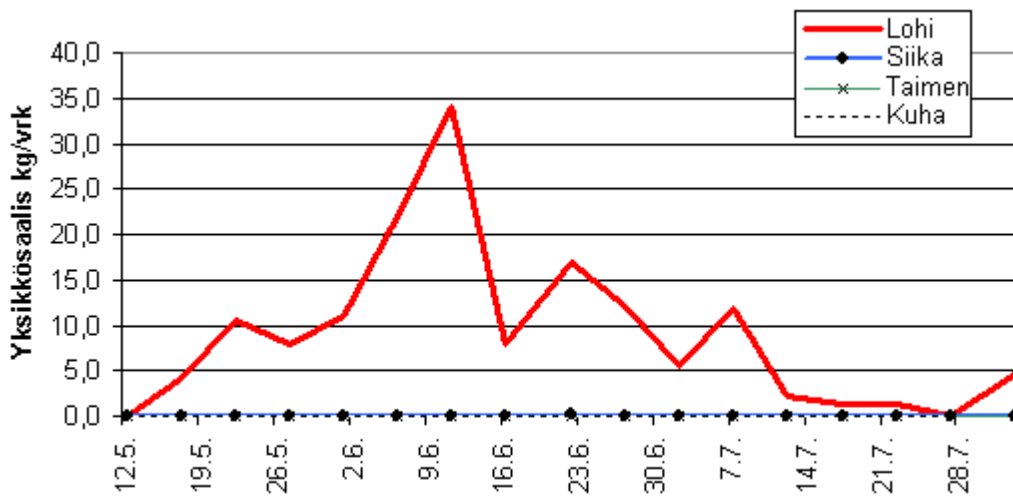


Yksikkösaalis 5.1 vrk:en jaksoissa

# Rysä RV

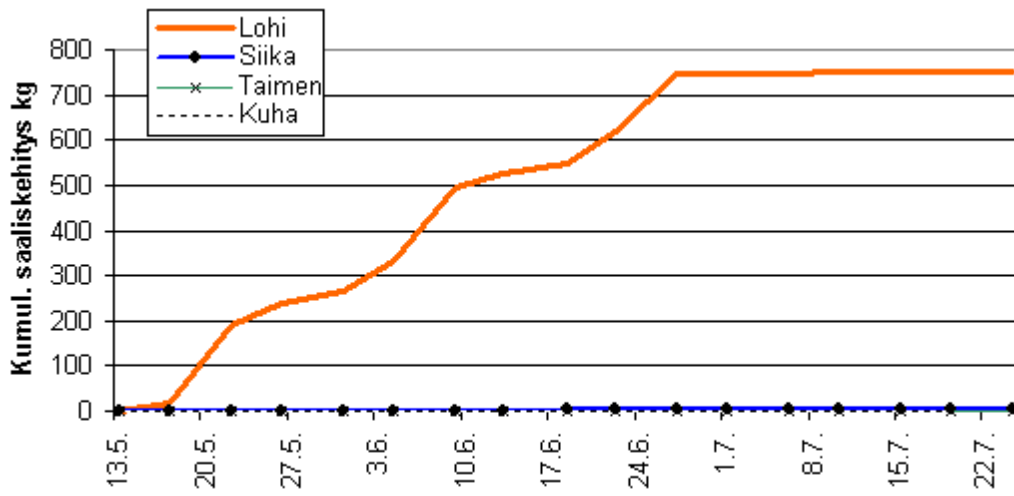


Saalis (kg) 5.1 päivän jaksoissa

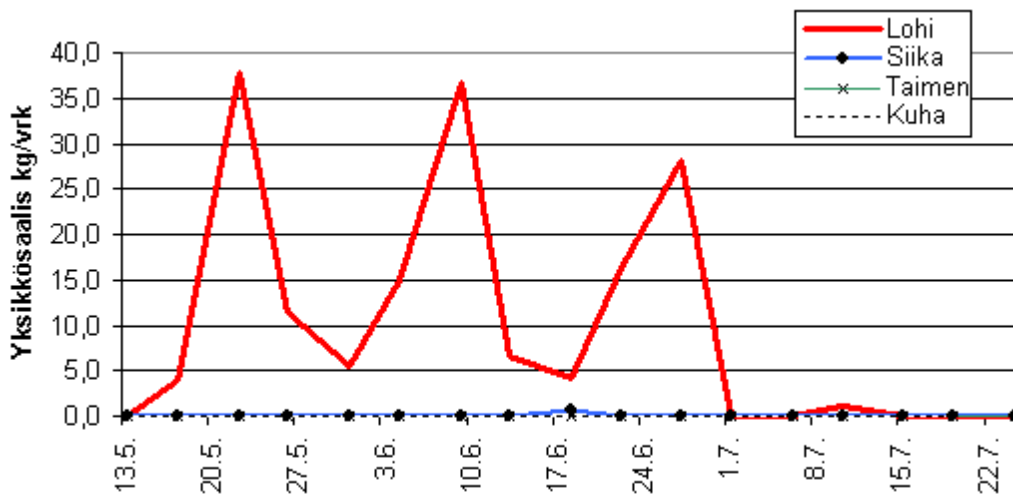


Yksikkösaalis 5.1 vrk:en jaksoissa

# Rysä HR

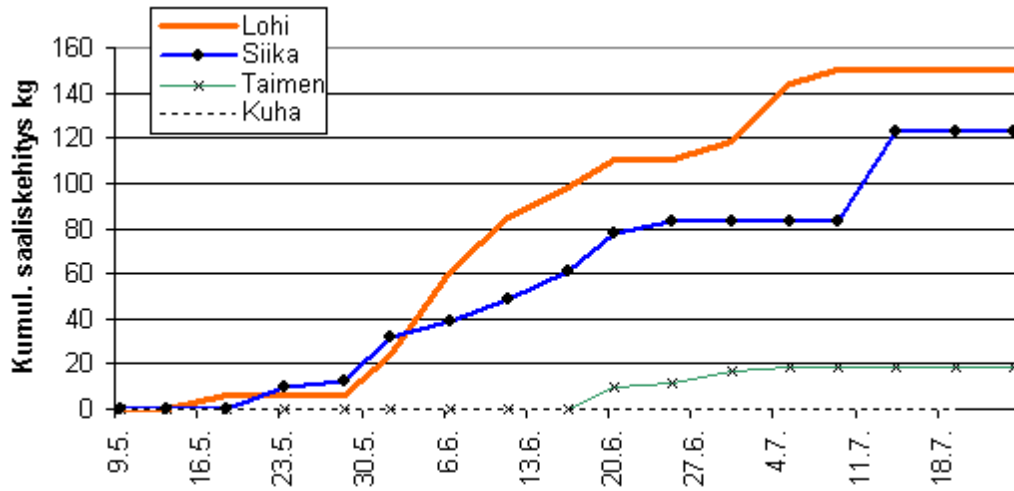


Saalis (kg) 4,5 päivän jaksoissa

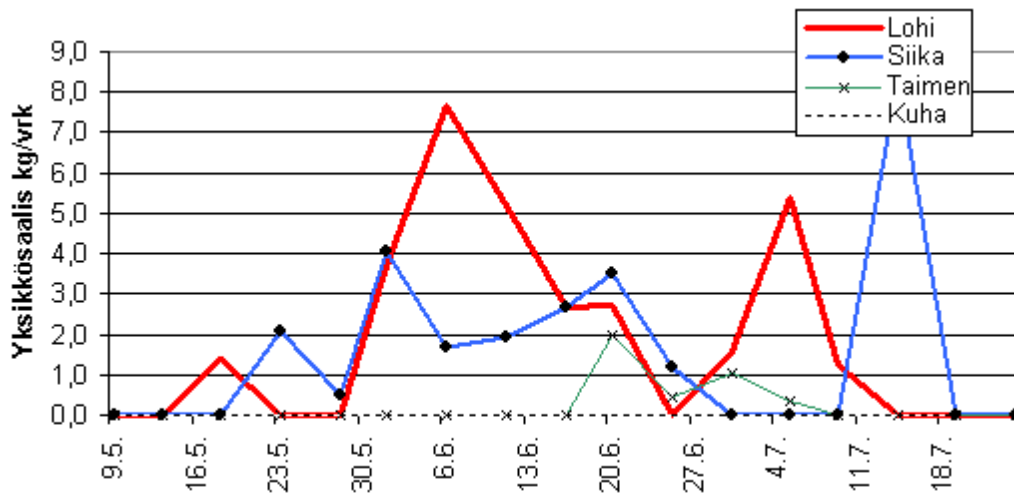


Yksikkösaalis 4,5 vrk:en jaksoissa

Rysä SR

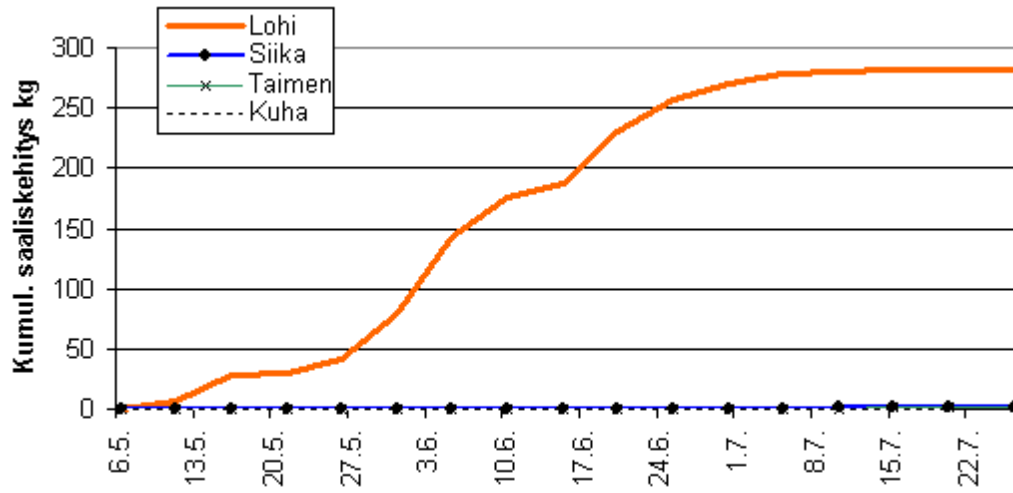


Saalis (kg) 4,8 päivän jaksoissa

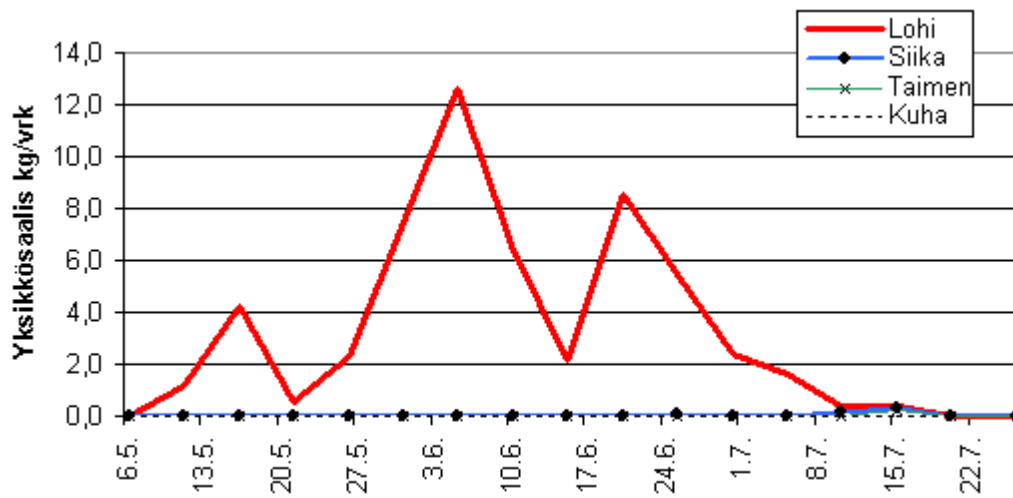


Yksikkösaalis 4,8 vrk:en jaksoissa

Rysä SK



Saalis (kg) 5,1 päivän jaksoissa



Yksikkösaalis 5,1 vrk:en jaksoissa